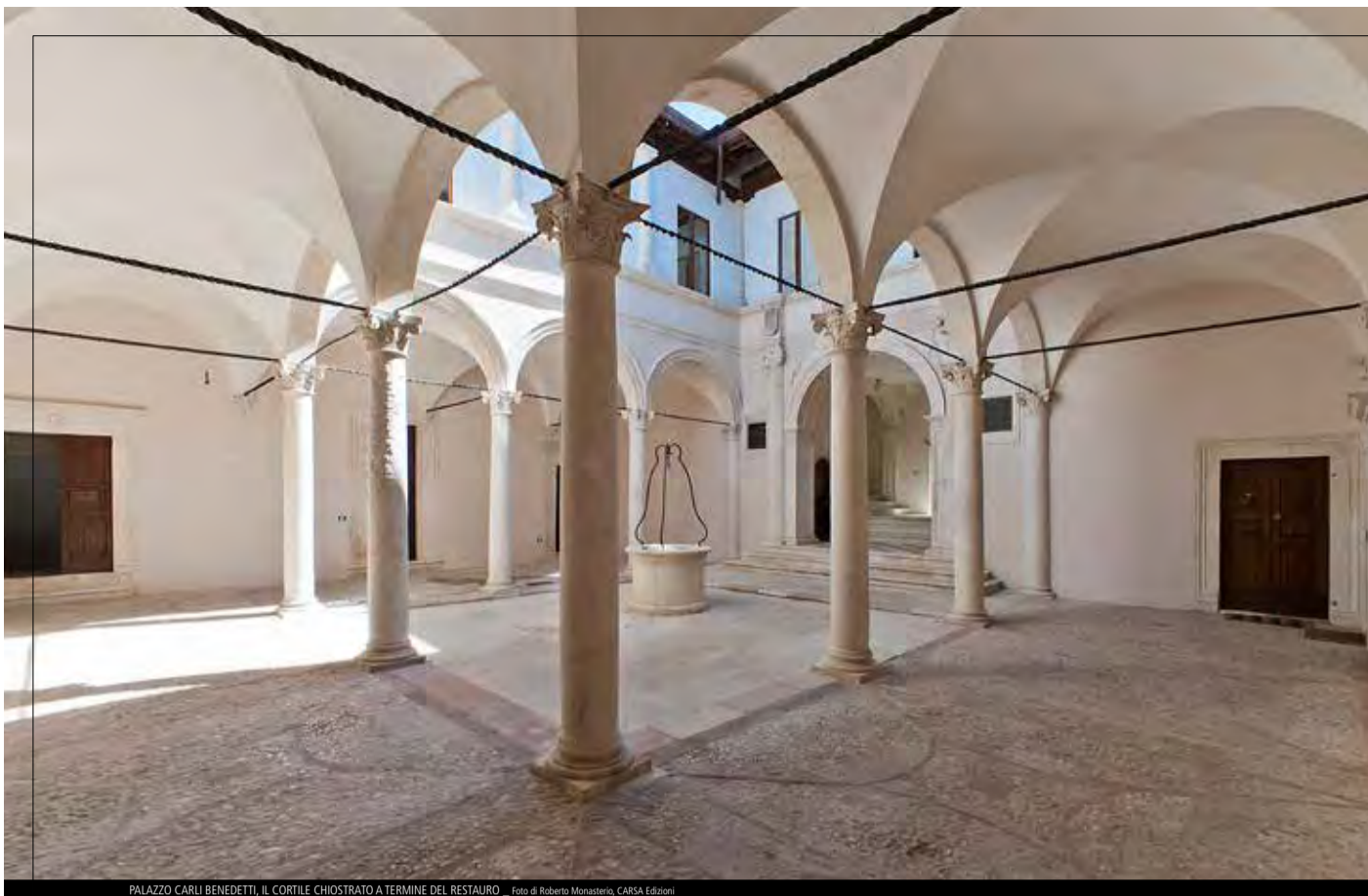




ricostruzione
comunità
buon vivere

**Il caso L'Aquila.
Il recupero dei
grandi Palazzi
monumentali**



PALAZZO CARLI BENEDETTI, IL CORTILE CHIOSTRATO A TERMINE DEL RESTAURO - Foto di Roberto Monasterio, CARSA Edizioni



ricostruzione
comunità
buon vivere



La **rinascita** dell'Aquila, che in dieci anni è passata da cumulo di macerie a città in gran parte ricostruita, ha il suo fulcro nella **ricostruzione** del suo grande, pregiatissimo **centro storico**: una maglia fitta e regolare di isolati, nella quale il limite principale alla contemporanea ricostruzione di tutti è dato dai raggi di azione delle gru (e quindi dei cantieri attivabili), che non possono sovrapporsi.



LA FACCIATA MONUMENTALE DEL PALAZZO ANTINORI DOPO IL RESTAURO - Foto di Giovanni Tavano, CARSA Edizioni



IL PALAZZO DI PAOLA-COIN RESTAURO - Foto di Roberto Monasterio per Consorzio DVC & Strever



VISTA SUL CORSO VITTORIO EMANUELE - Foto di Antonio Di Cecco



ricostruzione
comunità
buon vivere

Il caso L'Aquila. Il recupero dei grandi Palazzi monumentali



IL CONSOLIDAMENTO STRUTTURALE DALL'ESTRADOSSO DI UNA VOLTA _ Foto Archivio Impresa DVC spa



RIFACIMENTO IN LEGNO DELLA COPERTURA DI UN PALAZZO _ Foto Archivio Impresa DVC spa



PALAZZO CAPPA CAPPELLI. UN SALONE DEL PIANO NOBILE COL RESTAURO ULTIMATO SIA DEL PAVIMENTO IN SEMINATO ALLA VENEZIANA CHE DEI DIPINTI DELLA VOLTA
Foto di Roberto Monasterio per Consorzio DVC & Stewer



PALAZZO MANIERI. IL PIANO NOBILE A FINE RESTAURO _ Foto di Barbara Miozza per Impresa Vittorini E. srl

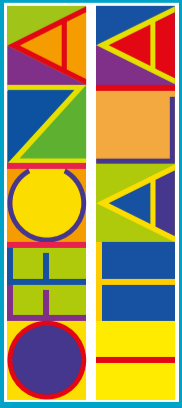


PALAZZO NOTAR NANNI, CANTONALE CON CAPOCHIAVI IN FERRO, STEMMA E DECORAZIONI _ Foto di Maurizio D'Antonio



Il caso L'Aquila. Il recupero dei grandi Palazzi monumentali





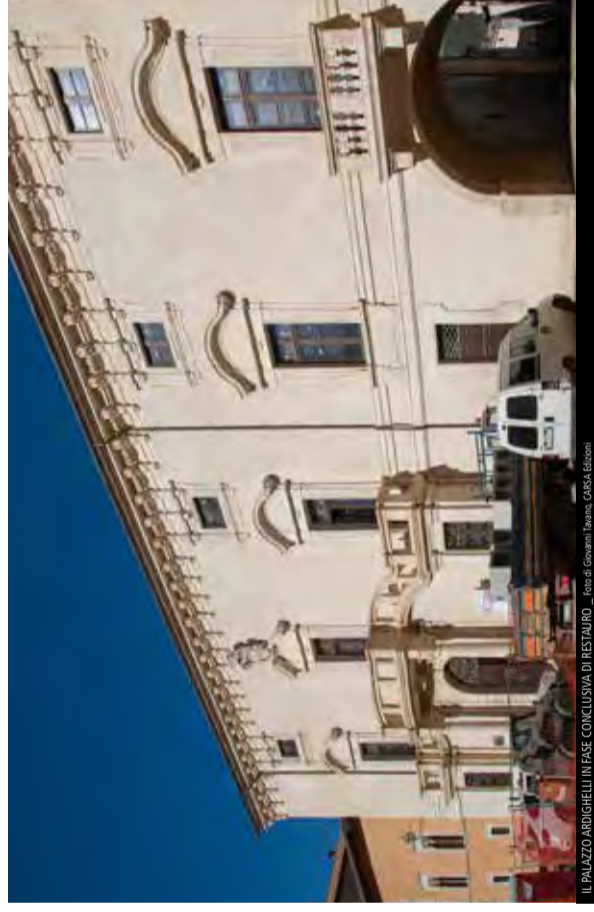
ricostruzione
comunità
buon vivere

L'**Aquila** rappresenta oggi il più grande cantiere al mondo operante nel campo del restauro del costruito storico: un unico, enorme

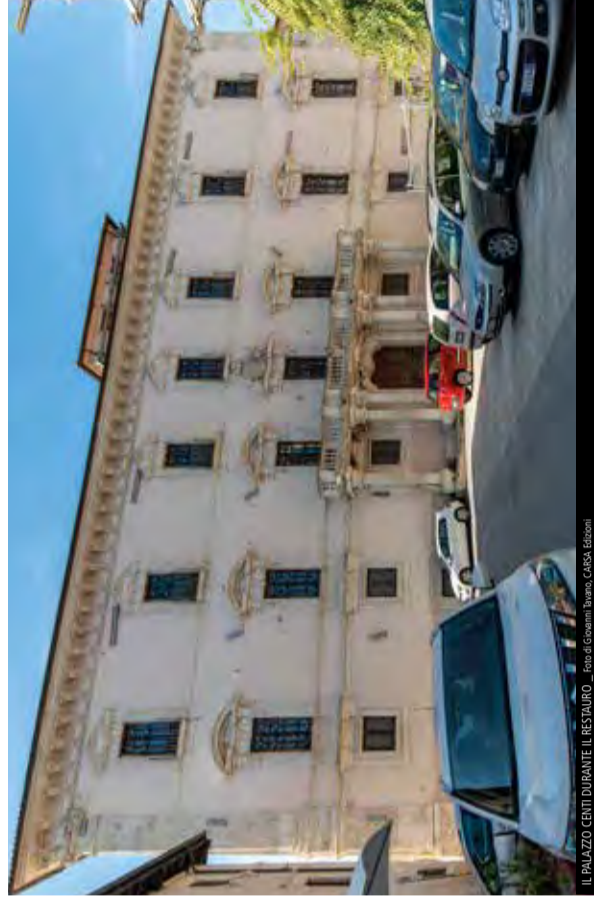
laboratorio di recupero architettonico e urbano, nel quale si sono sviluppate e applicate le più avanzate competenze nei campi del restauro, del recupero, del consolidamento antisismico, dell'adeguamento energetico e della rigenerazione urbana.



VEDUTA PANORAMICA SULLA CITTÀ IN RICOSTRUZIONE, CON LA SEVA DI GRU CHE DA ANNI CARATTERIZZA IL SUO SKYLINE. SULLA DESTRA, LA TORRE DI PALAZZO MARGHERITA D'AUSTRIA. _Foto di Roberto Manaresi, CARSA Edizon



IL PALAZZO ARDIGHELLI IN FASE CONCLUSIVA DI RESTAURO. _Foto di Giovanni Iruano, CARSA Edizon



IL PALAZZO CENTI DURANTE IL RESTAURO. _Foto di Giovanni Iruano, CARSA Edizon

Il caso L'Aquila. Il recupero dei grandi Palazzi monumentali

La **rinascita dell'Aquila**, che in dieci anni è passata da cumulo di macerie a città in gran parte ricostruita, **ha il suo fulcro nella ricostruzione** del suo grande, pregiatissimo **centro storico**: una maglia fitta e regolare di isolati, nella quale il limite principale alla contemporanea ricostruzione di tutti è dato dai raggi di azione delle gru (e quindi dei cantieri attivabili), che non possono sovrapporsi.

L'Aquila con i Comuni del Cratere rappresenta oggi il più grande cantiere al mondo operante nel campo del restauro del costruito storico, nel quale si sono sviluppate e applicate le più avanzate competenze.



LA FACCIATA DEL PALAZZO BETTI, CHE AFFACCIA SU PIAZZA DUOMO. A TERME RESTAURO. _ Foto di Roberto Moscatello per Consorzio DIC & Shaver



IL PALAZZO CAMPONESCHI, STORICA SEDE DELL'UNIVERSITÀ. _ Foto di Giovanni Luano per Uniq



PALAZZO CAPPÀ CAPPELLI PARTICOLARE. _ Foto di Roberto Moscatello per Consorzio DIC & Shaver



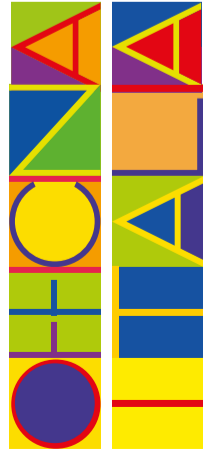
IL PALAZZO CAPPÀ CAPPELLI RESTAURO. _ Foto di Roberto Moscatello per Consorzio DIC & Shaver



ricostruzione
comunità
buon vivere

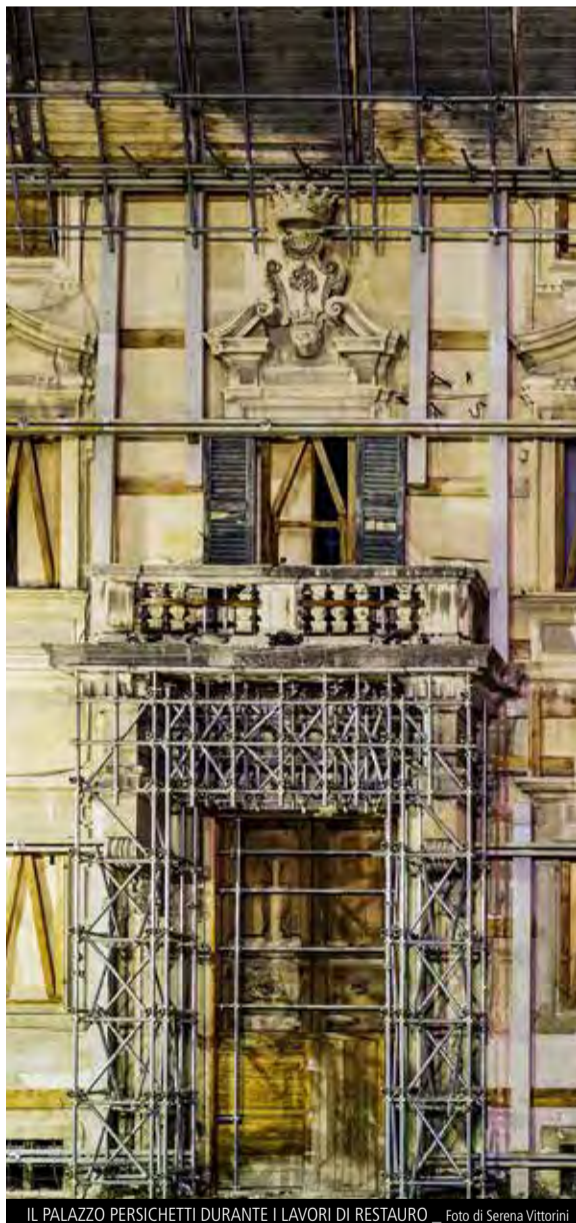


CONSORZIO "IL QUARTO DEL MORO" DECORI IN STUCCO E PITTURE PARIETALI IN FASE DI RESTAURO. _ Foto di Giovanni Luano per Uniq



ricostruzione
comunità
buon vivere

Un primato che è conseguenza del predominio italiano nella cultura del restauro e del positivo effetto di stimolo sulla innovazione progettuale e tecnologica prodotto dalla combinazione delle prescrizioni che governano questa ricostruzione: correttezza filologica del restauro, ma con l'innesto sostanziale di interventi per l'adeguamento/miglioramento antisismico e il risparmio energetico. Una combinazione vincente di tre fattori che attraverso l'esperienza aquilana ha spostato enormemente in avanti l'intero comparto lungo tutta la filiera, dalla progettazione alla cantieristica, stimolando altresì una rapidissima evoluzione dei materiali e delle tecnologie.



IL PALAZZO PERSICHETTI DURANTE I LAVORI DI RESTAURO _ Foto di Serena Vittorini



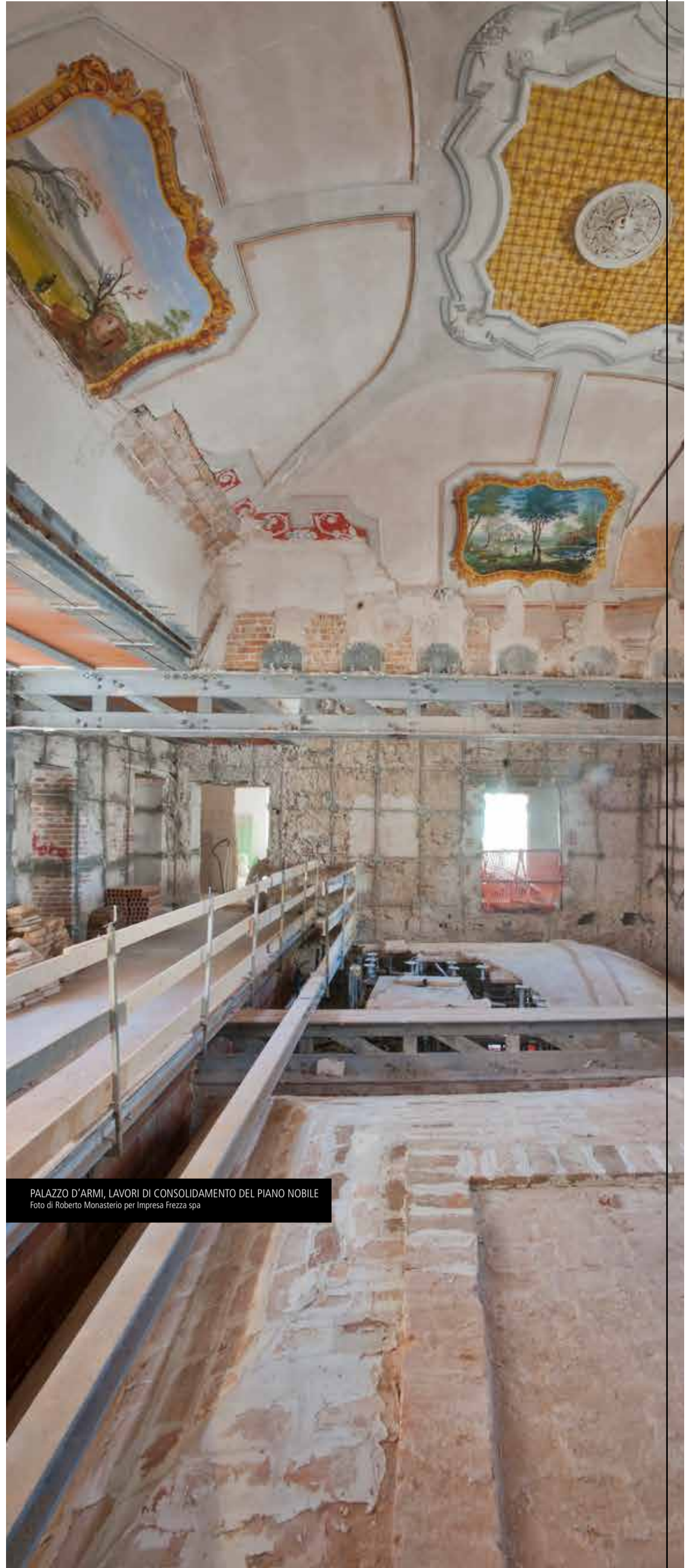
PALAZZO DI PAOLA-COIN, IL CORTILE INTERNO DOPO IL RESTAURO
Foto di Roberto Monasterio per Consorzio DVC & Strever



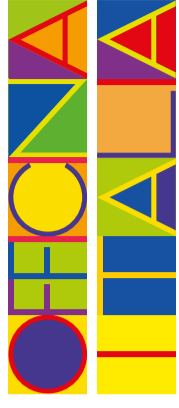
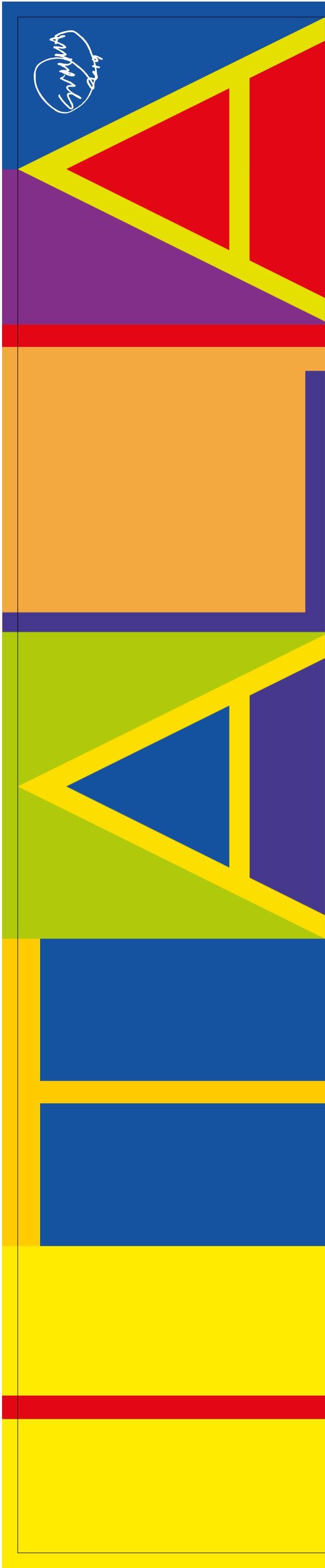
PALAZZO CIPOLLINI CANNELLA, IL MAGNIFICO CORTILE CHIOSTRATO DOPO IL RESTAURO _ Foto di Roberto Monasterio



IL PALAZZO CARISPAQ IN RESTAURO _ Foto di Giovanni Tavano per Impresa Cingoli srl



PALAZZO D'ARMI, LAVORI DI CONSOLIDAMENTO DEL PIANO NOBILE Foto di Roberto Monasterio per Impresa Frezza spa



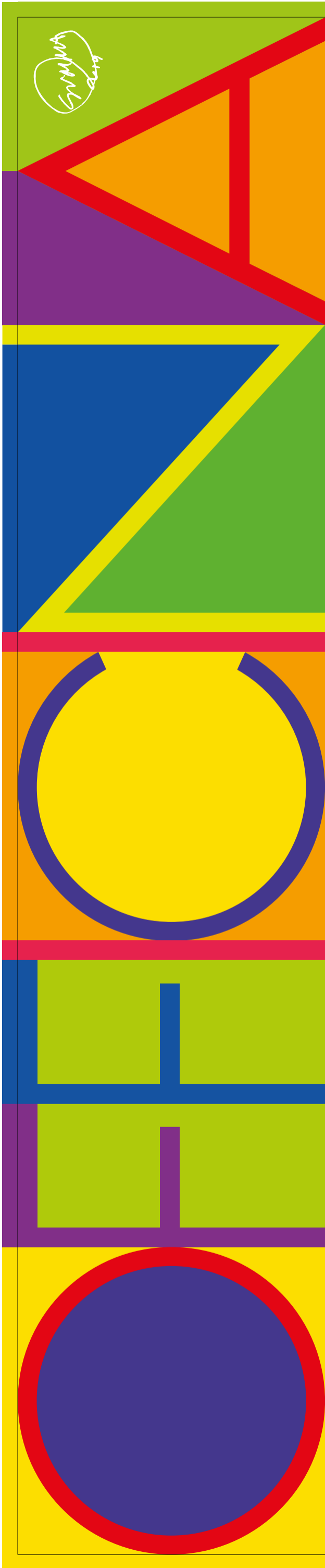
ricostruzione
comunità
buon vivere



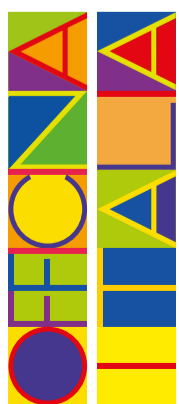
PALAZZO CAPPA CAPPELLI. IL CORTILE, RISTRUTTURATO, CON I PILASTRONI DEL PORTICATO CHE SONO STATI POTENTEMENTE RINFORZATI. - Foto di Roberto Moscarino per Contrasto, DVC & Street



LA CASA DI BUCCO DA RANALLO DOPO IL RESTAURO. - Foto di Roberto Moscarino



PALAZZO D'ARMI. LA TORRETTA PANDRAMICA, CHE SCOPRE UN PANORAMA URBANO FITTO DI GRU, SEGNO VITALE DELLA RICOSTRUZIONE. - Foto di Roberto Moravino per Inpresa Frezza spa



ricostruzione
comunità
buon vivere



PALAZZO D'ARMI IN FASE DI RESTAURO. - Foto di Giovanni Bivato per Inpresa Frezza spa